

Tuyau alimentaire et pharmaceutique, moyennement lourd et renforcé

## Applications

- tuyau flexible / gaines pour la poudre abrasive, les matériaux en vrac, granulat et pour les gaz
- l'industrie alimentaire, l'industrie pharmaceutique: alimentaire, pharmaceutique
- transport par exemple de : riz, aliments secs, sucre, lait en poudre, poudres, café, thé, céréales, farine, aliments congelés
- dispositif de transport par le vide, trémie à vide, convoyeur d'aspiration, système de dosage
- mélangeur, sèche-linge, machine d'emballage, sac en vrac (big bag) - chargement et le déchargement, moulin
- aspirateurs industriels, aspirateurs

## Caractéristiques

- version de poids moyen
- hautement résistant
- Tuyau complet testé et approuvé par un laboratoire indépendant selon les Directives EU 10/2011 et EC 1935/2004, la dernière Directive EU 2015/174 et polyuréthane de qualité alimentaire, conforme aux normes FDA 21 CFR 177.2600 et 178.2010
- Approuvé selon les Directives EU 10/2011 (simulant alimentaire A, B, C ou E et D2) et EC 1935/2004
- inodore et sans aucun goût
- résistant aux microbes et à l'hydrolyse
- bonne résistance à l'huile, à l'essence et aux produits chimiques
- reste très flexible même à froid
- difficilement inflammable selon : UL94-HB
- Fabrication selon GMP EC 2023/2006
- conforme à RoHS

## Plage de température

- 40°C à 90°C
- brèvement jusqu'à 125°C

## Construction, matériau

Tuyau flexible profilé AIRDUC®

- fil en acier à ressorts intégré de façon fixe dans la paroi
- Paroi: éther-polyuréthane spécial haut de gamme (Pre-PUR®)
- Épaisseur de paroi environ 1,0 mm

## Variantes proposées

- autres mesures et longueurs disponibles sur demande
- transparent (standard)
- inscription spécifique au client

Ø intérieur in / mm	Ø extérieur mm	Surpression DIN 26057 (50% d'allongement) en bar	Dépression DIN 26057 (fixée axialement sur unplan) en bar	Rayon pliage mm	Poids kg/m	Longueurs de stock m	Numéro de commande
1 / 25	32	2,715 (5,85)	0,680 (1,00)	23	0,200	5 10 15 20	351-0025-0000
- / 30	38	2,290 (4,92)	0,470 (1,00)	27	0,260	5 10 15	351-0030-0000
1,25 / 32	40	2,155 (4,63)	0,440 (1,00)	28	0,280	5 10 15 20	351-0032-0000
1,36 / 35	43	1,975 (4,25)	0,405 (1,00)	30	0,300	5 10 15	351-0035-0000
1,5 / 38	46	1,830 (3,93)	0,370 (1,00)	32	0,320	5 10 15 20	351-0038-0000
- / 40	48	1,740 (3,74)	0,355 (1,00)	33	0,340	5 10 15 20	351-0040-0000
1,75 / 44-45	53	1,555 (3,33)	0,315 (1,00)	36	0,380	5 10 15	351-0045-0000
2 / 50-51	58	1,405 (3,01)	0,285 (1,00)	39	0,410	5 10 15 20	351-0050-0000
- / 55	63	1,280 (2,74)	0,255 (0,98)	42	0,450	5 10 15 20	351-0055-0000
2,36 / 60	68	1,175 (2,52)	0,235 (0,82)	45	0,490	5 10 15 20	351-0060-0000
2,5 / 63-65	73	1,090 (2,33)	0,220 (0,70)	48	0,530	5 10 15	351-0065-0000
- / 70	79	1,010 (2,17)	0,150 (0,84)	52	0,590	5 10 15	351-0070-0000
3 / 75-76	84	0,945 (2,03)	0,140 (0,73)	55	0,640	5 10 15 20	351-0075-0000
- / 80	89	0,890 (1,90)	0,130 (0,64)	58	0,680	5 10 15	351-0080-0000
3,5 / 89-90	99	0,790 (1,69)	0,115 (0,51)	64	0,750	5 10 15	351-0090-0000
4 / 100-102	109	0,715 (1,53)	0,110 (0,66)	70	0,970	5 10 15 20	351-0100-0000
- / 110	119	0,650 (1,39)	0,100 (0,54)	76	1,060	5 10 15	351-0110-0000
4,5 / 114-115	124	0,620 (1,33)	0,095 (0,50)	79	1,110	5 10 15	351-0115-0000
4,72 / 120	129	0,595 (1,28)	0,090 (0,45)	82	1,160	5 10 15	351-0120-0000
5 / 125-127	134	0,575 (1,23)	0,090 (0,42)	85	1,200	5 10 15	351-0125-0000
- / 130	139	0,550 (1,18)	0,085 (0,39)	88	1,250	5 10 15	351-0130-0000
5,5 / 140	149	0,510 (1,10)	0,080 (0,33)	94	1,340	5 10 15	351-0140-0000

Les pressions et dépressions sont des valeurs recommandées en seuil de fonctionnement; les produits peuvent être soumis à des valeurs plus élevées sur demande. Le rayon de courbure est mesuré à partir de l'axe de la gaine. Données techniques complémentaires sur [www.norres.com](http://www.norres.com). Tout droit d'apporter des modifications techniques est réservé. Toutes les valeurs déterminées sont données à une température de 20°C environ.



Ø intérieur in / mm	Ø extérieur mm	Surpression DIN 26057 (50% d'allongement) en bar	Dépression DIN 26057 (fixée axialement sur un plan) en bar	Rayon pliage mm	Poids kg/m	Longueurs de stock m	Numéro de commande
6 / 150-152	159	0,480 (1,02)	0,065 (0,36)	100	1,520	5 10 15	351-0150-0000
6,3 / 160	169	0,450 (0,96)	0,065 (0,32)	106	1,610	5 10 15	351-0160-0000
- / 170	179	0,425 (0,90)	0,060 (0,28)	110	1,710	5 10 15	351-0170-0000
- / 175	184	0,410 (0,88)	0,060 (0,26)	115	1,760	5 10 15	351-0175-0000
7 / 178-180	189	0,400 (0,85)	0,055 (0,24)	118	1,810	5 10 15	351-0180-0000
8 / 200-203	209	0,360 (0,77)	0,050 (0,19)	130	2,000	5 10 15	351-0200-0000
- / 225	234	0,320 (0,68)	0,040 (0,14)	145	2,160	5 10	351-0225-0000
- / 250	259	0,290 (0,62)	0,035 (0,11)	160	2,390	5 10 15	351-0250-0000
- / 275	284	0,260 (0,56)	0,035 (0,09)	175	2,630	5 10	351-0275-0000
11 / 280	289	0,260 (0,55)	0,030 (0,08)	178	2,670	5 10	351-0280-0000
- / 300	309	0,240 (0,51)	0,030 (0,07)	190	2,860	5 10	351-0300-0000
- / 315	324	0,230 (0,49)	0,030 (0,06)	199	3,000	5 10	351-0315-0000
- / 325	334	0,220 (0,47)	0,030 (0,06)	205	3,100	5 10	351-0325-0000
- / 350	359	0,205 (0,44)	0,025 (0,05)	220	3,330	5 10	351-0350-0000
- / 375	384	0,195 (0,41)	0,025 (0,05)	237	3,900	5 10	351-0375-0000
- / 400	409	0,180 (0,39)	0,025 (0,04)	250	4,270	5 10	351-0400-0000
- / 450	459	0,160 (0,34)	0,020 (0,03)	283	4,800	5 10	351-0450-0000
- / 500	509	0,145 (0,31)	0,020 (0,03)	315	5,330	5 10	351-0500-0000

Les pressions et dépressions sont des valeurs recommandées en seuil de fonctionnement; les produits peuvent être soumis à des valeurs plus élevées sur demande. Le rayon de courbure est mesuré à partir de l'axe de la gaine. Tout droit d'apporter des modifications techniques est réservé. Toutes les valeurs déterminées sont données à une température de 20°C environ. Données techniques complémentaires sur [www.norres.com/fr/technologie/](http://www.norres.com/fr/technologie/)

## Accessoires



CLAMP 212



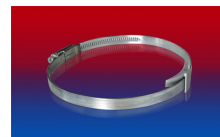
CLAMP 212 EC



CLAMP 217



CLAMP 213



CLAMP 210 BRIDGE  
CLAMP



CONNECT 228



CONNECT MOULD  
ASSEMBLY 233



CONNECT THREAD  
FITTING 234



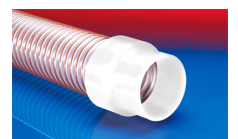
CONNECT TRI-CLAMP  
FITTING 245



CONNECT DAIRY FITTING  
247



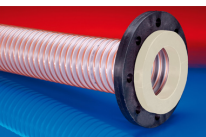
CONNECT ASEPTIC  
FITTING 249



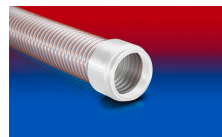
CONNECT 240 + 241  
FOOD



CONNECT 243 FOOD



CONNECT 244 FOOD



CONNECT 245 FOOD



CONNECT 246 FOOD



CONNECT 223



CONNECT 270-271

Les pressions et dépressions sont des valeurs recommandées en seuil de fonctionnement; les produits peuvent être soumis à des valeurs plus élevées sur demande. Le rayon de courbure est mesuré à partir de l'axe de la gaine. Données techniques complémentaires sur [www.norres.com](http://www.norres.com). Tout droit d'apporter des modifications techniques est réservé. Toutes les valeurs déterminées sont données à une température de 20°C environ.